

Media
Guide
2024



ヨコハマの”街とひと”をつなぐ 横浜市営交通

1921年の開業以来、
市民の皆さまのもっとも身近な交通機関として、
暮らしに寄り添ってきました。
日々の通勤・通学・お出かけや、国内外の旅行者の観光を
確かな信頼と実績で支え、バス・地下鉄合わせて、1日約181万人のお客様に
ご利用いただいています。

contents

横浜市の特長	p.3
横浜市営地下鉄	p.5
駅メディア	
・横浜駅	p.7
・新横浜駅	p.11
・関内駅	p.15
・その他駅媒体	p.16
地下鉄車両メディア	
・地下鉄車内	p.19
横浜市営バスメディア	p.25
・車体	p.27
・車内	p.29
デジタル媒体入稿形式	p.33

ブルーライン グリーンライン バス営業エリア

YOKOHAMA

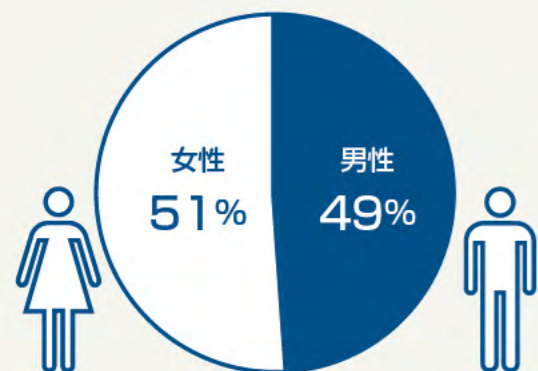
横浜市

人口
376万9,220人

世帯数
180万110世帯

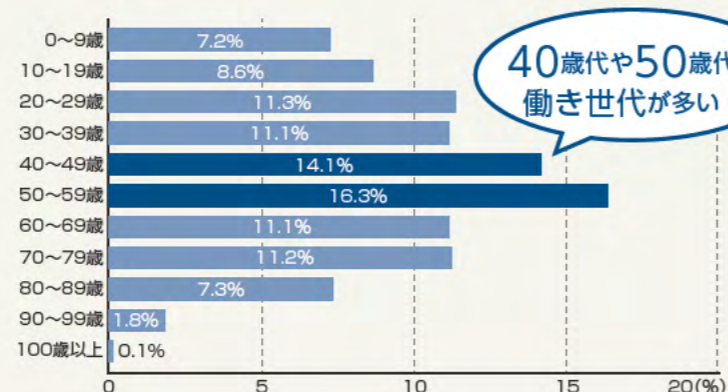
令和6年1月1日現在 (出典: 横浜市統計情報ポータルサイト)

性別比率



(令和6年1月1日時点)

年齢別比率



(令和6年1月1日時点)

学校数

(令和4年5月1日現在)

小学校	349校
中学校	177校
高等学校	96校
特別支援学校	25校
大学(短期大学含む)	17校

(出典: 横浜市統計書(令和4年))

事業所数・従業員数

令和3年6月1日現在

事業所数	117,684事業所
従業員数	1,618,721人

(出典: 経済センサス活動調査(令和3年))

観光入込客数・観光消費額

令和4年(1月~12月)

観光入込客数	2,922万人
観光消費額	2,595億円

(出典: 令和4年度横浜市観光動態消費動向調査を基にした推計)

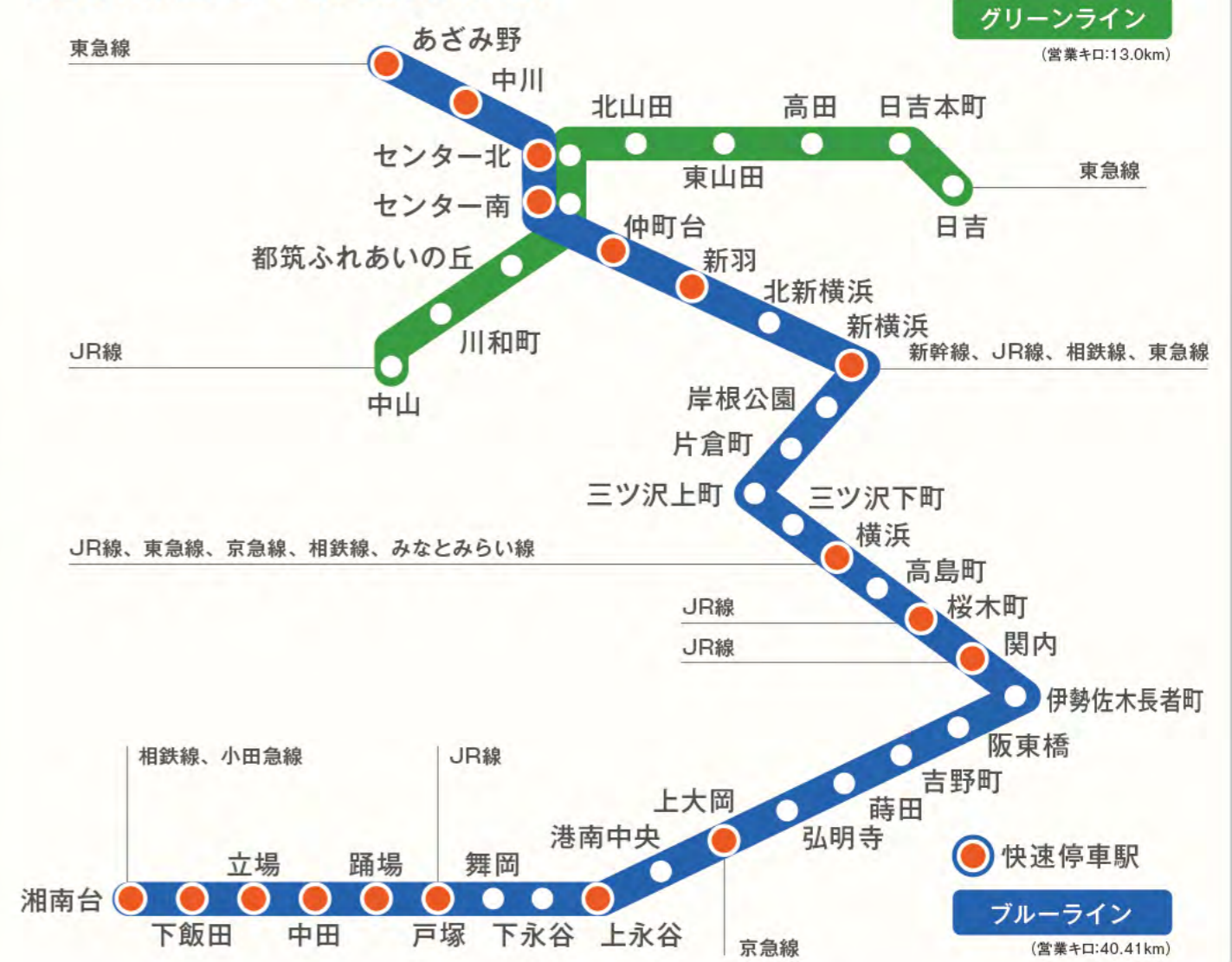
地下鉄

Blue line / Green line

横浜市域をひとつに結んで走るブルーラインと、
横浜北部を東西に走るグリーンライン
横浜中心部へのアクセスが良く、
市民の皆さま、観光でいらした皆さまの足を支えています。

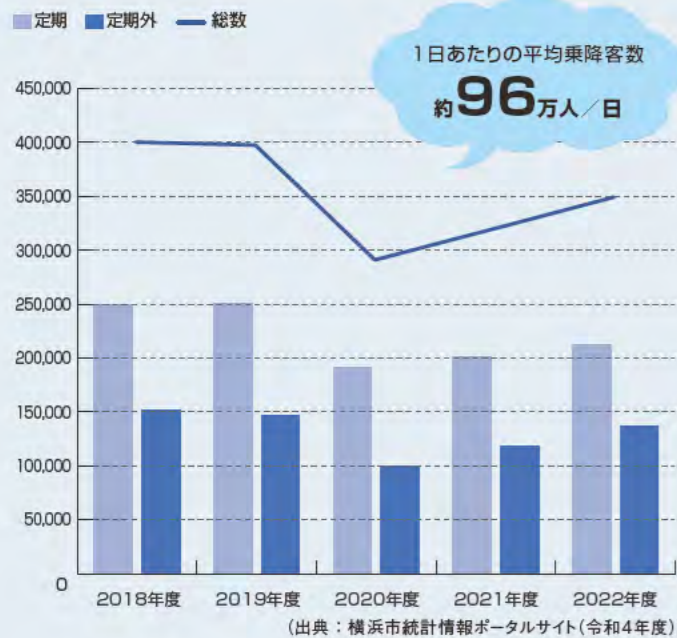


〈横浜市営地下鉄 路線情報〉

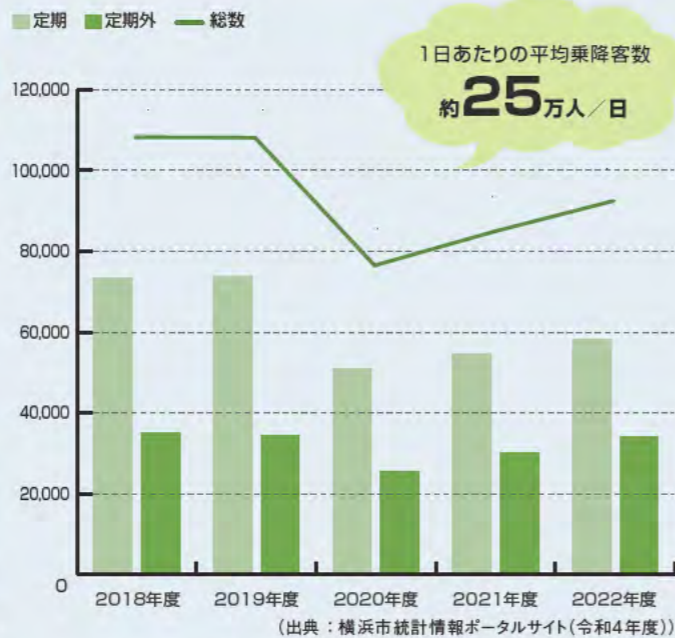


乗降客数の推移

ブルーライン乗降客数(単位:千人/年度合計)



グリーンライン乗降客数(単位:千人/年度合計)



ブルーライン1日平均乗降客数(単位:人)

あざみ野	69,080	伊勢佐木長者町	16,896
中川	16,092	阪東橋	21,424
センター北	74,426*	吉野町	15,759
センター南	77,023*	蒔田	20,818
仲町台	29,222	弘明寺	18,715
新羽	19,885	上大岡	66,227
北新横浜	11,850	港南中央	17,242
新横浜	59,696	上永谷	33,398
岸根公園	10,462	下永谷	10,384
片倉町	19,812	舞岡	5,000
三ツ沢上町	13,549	戸塚	77,204
三ツ沢下町	11,509	踊場	16,367
横浜	124,525	中田	16,156
高島町	9,002	立場	19,661
桜木町	36,881	下飯田	5,864
関内	36,521	湘南台	43,336

グリーンライン1日平均乗降客数(単位:人)

日吉	69,446	センター北	74,426*
日吉本町	14,986	センター南	77,023*
高田	14,624	都筑ふれあいの丘	19,474
東山田	9,256	川和町	7,970
北山田	24,285	中山	26,401

※の乗降客数は、ブルーラインとグリーンラインを合算したものです。
(出典:横浜市統計情報ポータルサイト(令和4年度))



駅メディア

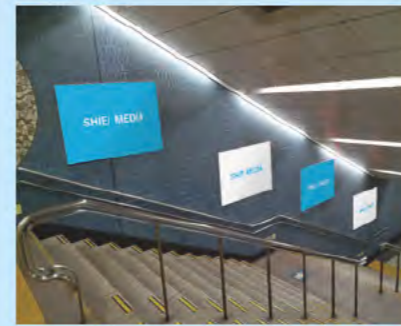
市営地下鉄 横浜駅

Yokohama-station

鉄道6社が乗り入れる
日本有数のターミナル駅
みなとみらいにかけての横浜都心部は
オフィス、商業施設、ホテルなどの
集積が進んでいます



配置図



■フリーポスター集中貼り

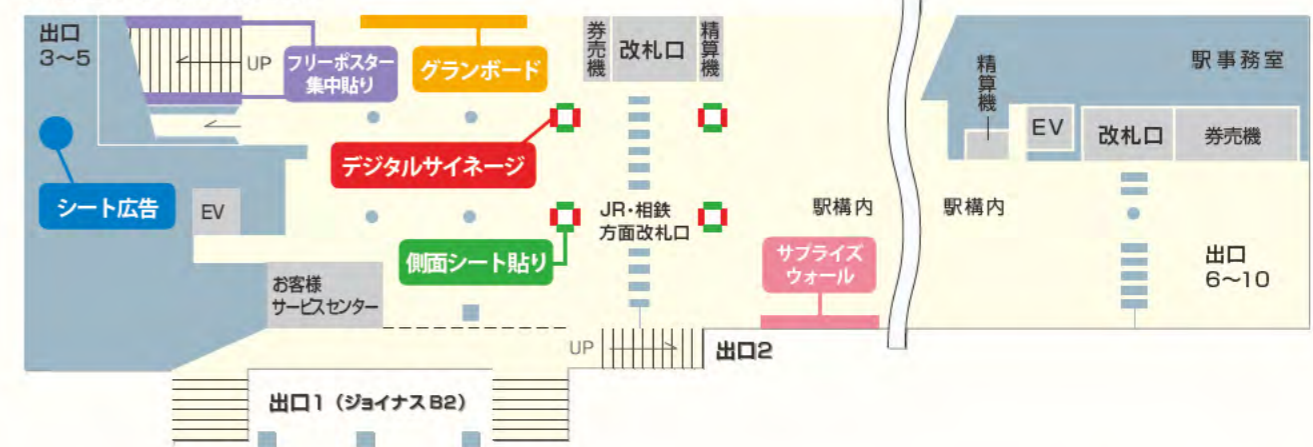


■グランボード



■サプライズウォール

市営地下鉄 横浜駅B2F



■シート広告



■デジタルサイネージ

横浜駅 プレミアム セット

メニュー	販売単位	放映開始日	広告料金(税抜)
ポスター集中貼り(80×8枚)・グランボード	1週間 (月~日)	月曜日	1,200,000円
デジタルサイネージ1社限定 側面シート貼りセット			
サプライズウォール			

※納品期限等の詳細はP9以降の各媒体をご確認下さい。

デジタルサイネージ

横浜駅を中心に位置し、改札へ向かうお客様の目にすぐ留まる、非常に視認性の高い4K対応のデジタルサイネージです。



メニュー		販売単位	放映開始日	広告料金(税抜)
デジタルサイネージ(8面)	ロール販売【15秒×14枠】	1週間(月~日)	月曜日	60,000円
	1社限定販売【3分30秒×1枠】			360,000円
	1社限定販売 側面シート貼りセット			400,000円

【納品期限(デジタルサイネージ)】前々週の金曜日まで

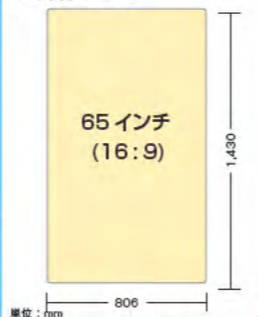
●注意事項

- ・災害時等、緊急時情報を放映することがあります。
- ・システム上の理由から、一部又は全画面にて放映できなくなる可能性があります。
- ・データ入稿が遅れた場合は放映中止となります。またこれによる広告料金の返還はできかねます。

※サイネージは別途制作費が必要です。また、側面シートは別途作業料・制作費が必要です。

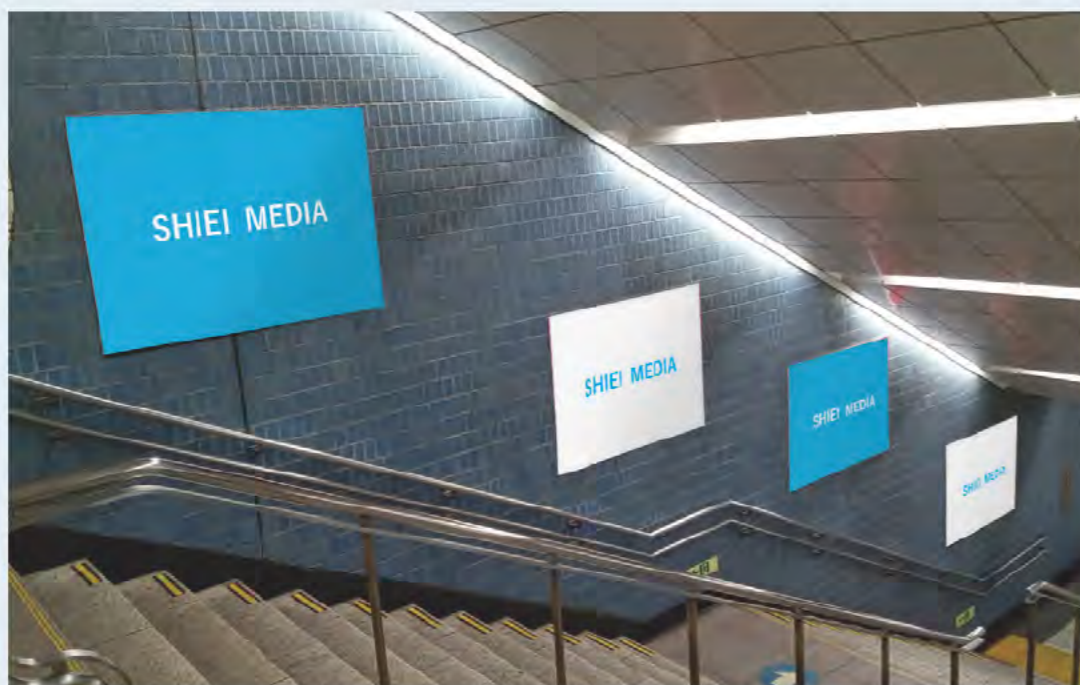
【放映時間 5:00~24:00】
▶1ロール4分
広告(3分30秒) 交通局 広報(30秒)

▶媒体サイズ



※入稿形式の詳細⇒P.33

フリーポスター



広告料金(1枚あたり/税抜)	
BO	B1
62,000円	31,000円
販売単位	
1週間	
掲出開始	
随時	

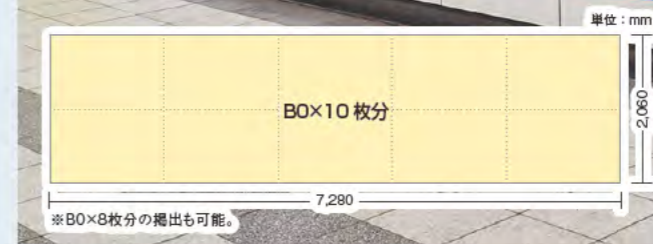
サプライズウォール

改札内でお客様の動線上の壁面を約7mにわたってジャックできる、話題性や注目度抜群の媒体です。



販売単位	1週間
掲出開始	随時
広告料金(税抜)	400,000円

※別途、作業料・制作費が必要です。



グランボード

多くのお客様の動線となる「JR・相鉄連絡改札口」前に設置された大型広告ボードです。



販売単位	掲出開始	広告料金(税抜)
1週間	月曜日	350,000円

【納品期限】前週の水曜日まで

※作業料を含みます。

横浜駅シート広告

JR・相鉄線方面に位置し、ロケーション抜群の媒体です。



期間	広告料金(税抜)
1週間	80,000円

※別途、作業料・制作費が必要です。

駅メディア

市営地下鉄 新横浜駅 shin-Yokohama-station

新幹線の通る横浜の玄関口
オフィスやホテルに加え、大規模なスタジアムやホールもあり
多様な魅力を有する駅
相鉄・東急新横浜線も開通し、ますます賑わいをみせています



配置図

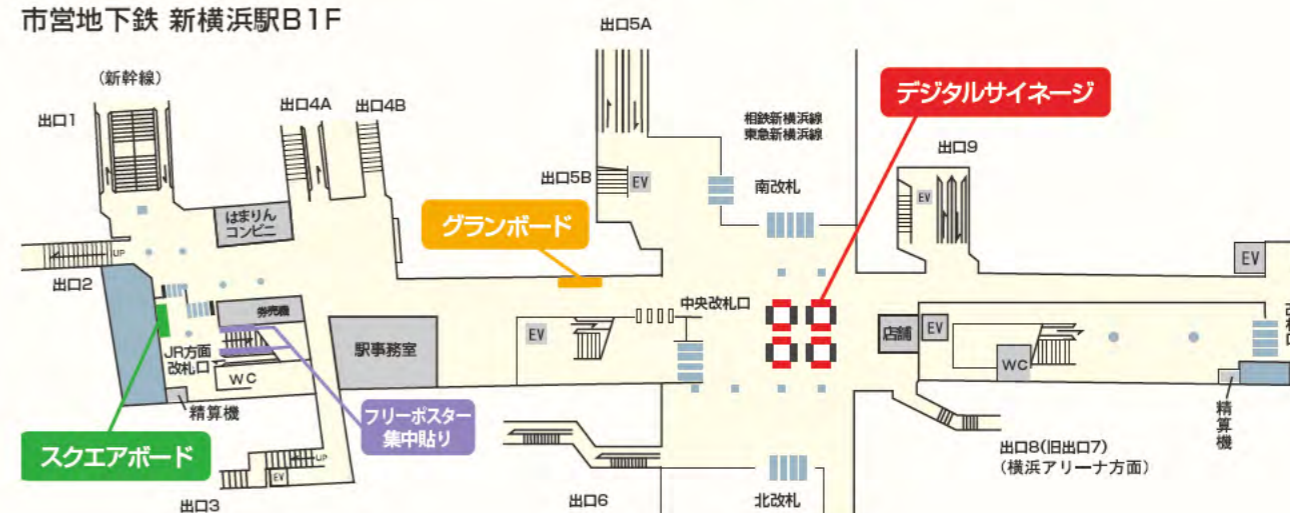


■フリーポスター集中貼り



■グランボード

市営地下鉄 新横浜駅B1F



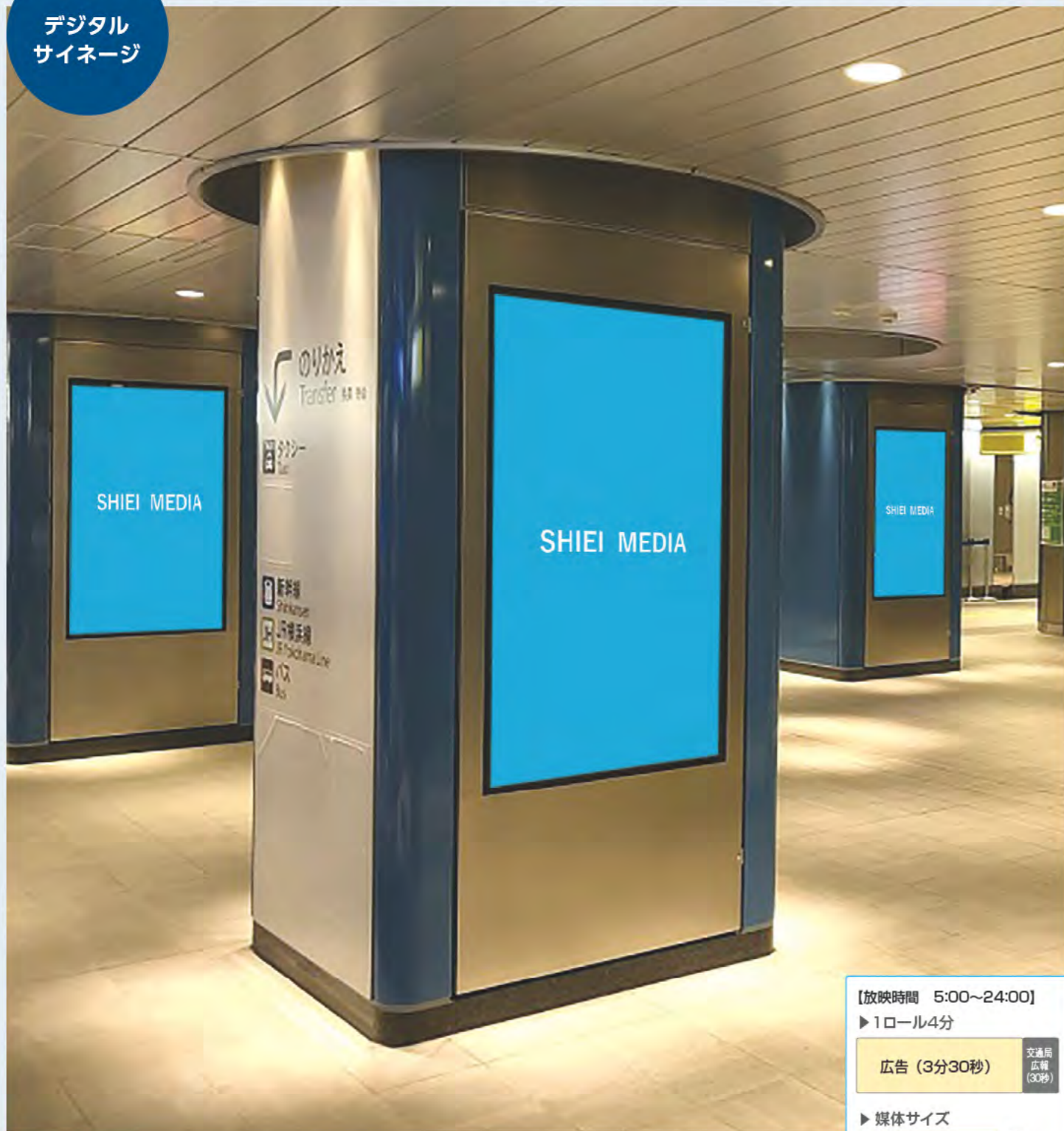
■スクエアボード



■デジタルサイネージ

相鉄・東急新横浜線との乗り換え動線に位置し、迫力ある広告訴求が可能なデジタルサイネージです。

デジタルサイネージ



メニュー		販売単位	放映開始日	広告料金(税抜)
デジタルサイネージ(8面)	ロール販売【15秒×14枠】	1週間(月~日)	月曜日	50,000円
	1社限定販売【3分30秒×1枠】			300,000円

【納品期限】前々週の金曜日まで

●注意事項

- ・システム上の理由から、一部又は全画面にて放映できなくなる可能性があります。
- ・データ入稿が遅れた場合は放映中止となります。またこれによる広告料金の返還はできかねます。

【放映時間 5:00~24:00】

▶ 1ロール4分

広告(3分30秒) 交通局 広報(30秒)

▶ 媒体サイズ

65インチ(16:9)

単位: mm

※入稿形式の詳細⇒P.33

グランボード

商業施設や近隣の大型イベント会場へ向かうお客様の動線上に位置する大型ボードです。



販売単位
1週間
掲出開始
月曜日
広告料金(税抜)
250,000円
<small>※作業料を含みます。</small>
【納品期限】
前週の水曜日まで

スクエアボード

多くのお客様が行き交う新幹線・JR側改札口近くに位置する、注目度の高い媒体です。



販売単位
1週間
掲出開始
月曜日
広告料金(税抜)
150,000円
<small>※作業料を含みます。</small>
【納品期限】
前週の水曜日まで

駅メディア

市営地下鉄 関内駅 kannai-station



横浜スタジアム側改札口前に位置し、インパクトのある広告掲出が可能です。

グランボード



販売単位	1週間
掲出開始	月曜日
広告料金(税抜)	100,000円
※作業料を含みます。	
【納品期限】	前週の水曜日まで

横浜スタジアムへ向かう出口に位置し、3面連続活用でダイナミックな広告展開が可能です。

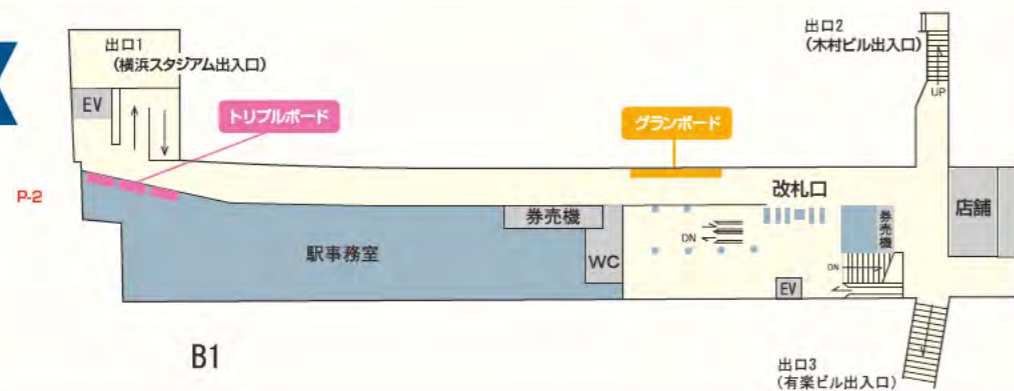
トリプルボード



販売単位	1週間
掲出開始	月曜日
広告料金(税抜)	50,000円 (1面あたり)
	100,000円 (3面セット)
※作業料を含みます。	
【納品期限】	前週の水曜日まで

配置図

市営地下鉄
関内駅B1F

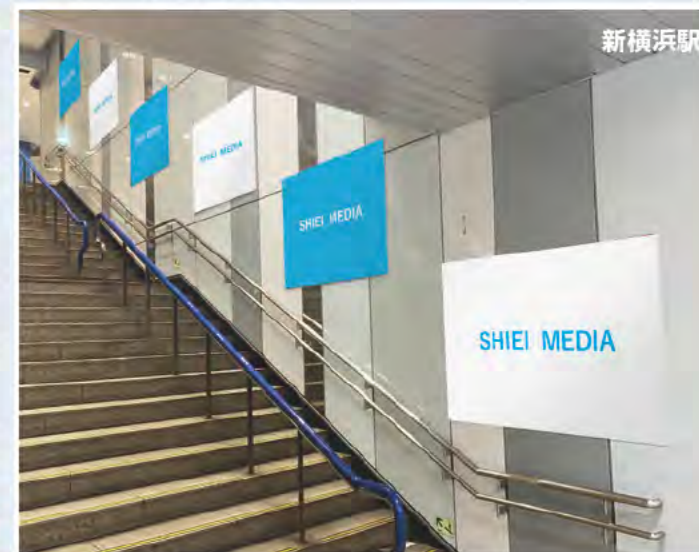
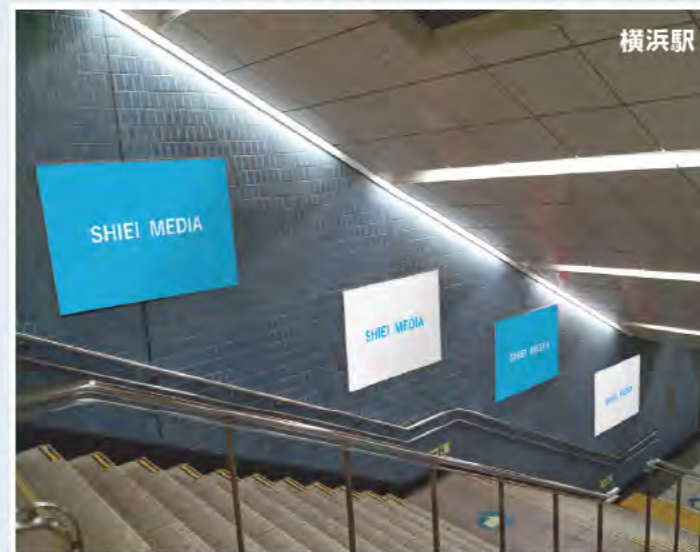


駅メディア

その他 駅構内

フリーポスター(ポスター集中貼り)

駅構内の壁面を活用した、掲出場所・タイミング等の使い方自由自在の媒体です。

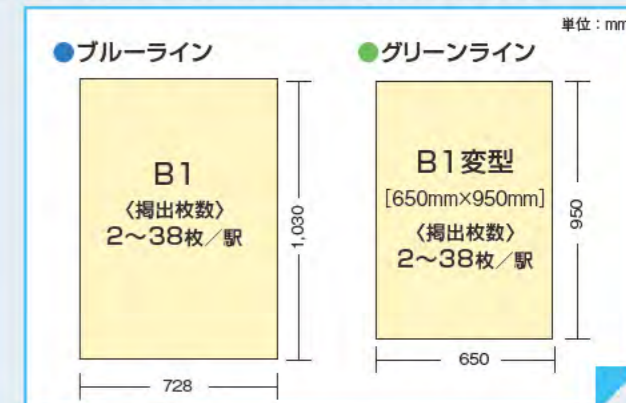


あざみ野・新横浜・横浜・関内・上大岡・日吉		その他の駅		提出開始
広告料金(1枚あたり/税抜)		広告料金(1枚あたり/税抜)		随時
BO	B1	BO	B1	販売単位
62,000円	31,000円	54,000円	27,000円	1週間

※掲出場所など詳しくはお問い合わせください。※1枚~掲出可能です。※別途、作業料、制作費が必要です。

ホームドア広告

電車を待つ間やホームを移動する際に必ず目に入り、1駅1クライアント限定なので効果的なPRが可能です。



(1枚あたり単価/税抜)

※別途、作業料、制作費が必要です。

路線名	ブルーライン [横浜・新横浜]			ブルーラインその他 [横浜・新横浜以外の駅]		グリーンライン
	11枚以下	12枚以上 (セット割引適用)	全面掲出 (全面割引適用)	11枚以下	12枚以上 (セット割引適用)	全面掲出 (全面割引適用)
1駅あたり枚数	11枚以下	12枚以上 (セット割引適用)	全面掲出 (全面割引適用)	11枚以下	12枚以上 (セット割引適用)	全面掲出 (全面割引適用)
2週間	25,000円	19,000円	13,000円	20,000円	15,000円	10,000円
4週間	38,000円	32,000円	21,000円	30,000円	26,000円	17,000円

駅貼りポスター(AD board)

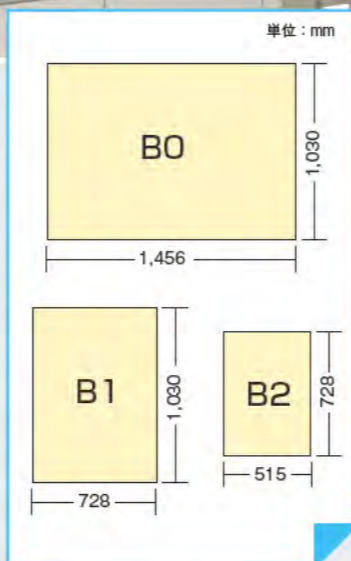
各駅の視認性の高い場所に週単位で掲出可能。目的に合わせて掲出駅を自由にご選択いただけます。



駅等級	対象駅	期間	広告料金(税抜)			
			B0	B1	B2	
ブルーライン	特級A	あざみ野・新横浜・横浜・関内・上大岡	1週間	54,000円	27,000円	13,500円
	特級B	センター北・センター南・上永谷・戸塚・湘南台		46,000円	23,000円	11,500円
	1級	中川仲町台・片倉町・桜木町・伊勢佐木長者町・阪東橋・吉野町・藤田・弘明寺・港南中央・立場		36,000円	18,000円	9,000円
	2級	新羽・北新横浜・岸根公園・三ツ沢上町・三ツ沢下町・高島町・下永谷・舞岡・踊場・中田・下飯田		26,000円	13,000円	6,500円
グリーンライン	特級A	日吉	1週間	54,000円	27,000円	13,500円
	特級B	センター北・センター南・中山		46,000円	23,000円	11,500円
	1級	日吉本町・高田・東山田・北山田・都筑ふれあいの丘・川和町		36,000円	18,000円	9,000円

【納品期限】2営業日前まで

※上記は作業料を含みます。※別途、制作費が必要です。

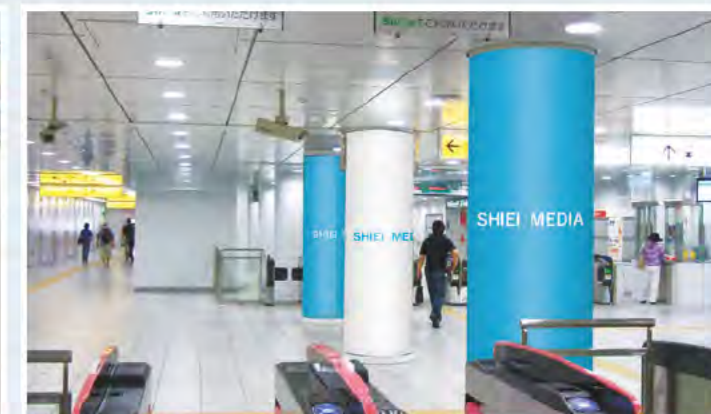


提出開始
月・水・金曜日

その他広告媒体



■フロア広告



■柱巻広告



■改札機ステッカー



■センター南駅シート広告



■フリーペーパーラック

フロア広告 *9㎡あたり	販売単位	広告料金(税抜)
あざみ野・新横浜・横浜・関内・上大岡・日吉	1か月	400,000円
その他の駅		300,000円

※別途、作業料・制作費が必要です。

柱巻広告 *1本あたり	販売単位	広告料金(税抜)
新横浜・関内・上大岡・日吉	1週間	124,000円
その他の駅		108,000円

※別途、作業料・制作費が必要です。

改札機ステッカー広告 *1枚あたり	販売単位	広告料金(税抜)
あざみ野・新横浜・横浜・関内・上大岡・日吉	2週間	3,500円
その他の駅		3,000円

※別途、作業料・制作費が必要です。

センター南駅シート広告	販売単位	広告料金(税抜)
センター南駅	1年間	960,000円

※別途、作業料・制作費が必要です。

駅等級	短期契約 (1年未満)	年間契約(*1か月・1台あたり/税抜)				
		1~3台	4~10台	11~20台	21~30台	31台以上
特級A・B	65,000円	52,500円				
1級	55,000円	45,000円	38,750円	22,500円	13,750円	12,000円
2級	42,500円	35,000円				

※駅等級は、駅貼りポスター料金表(p.17)参照

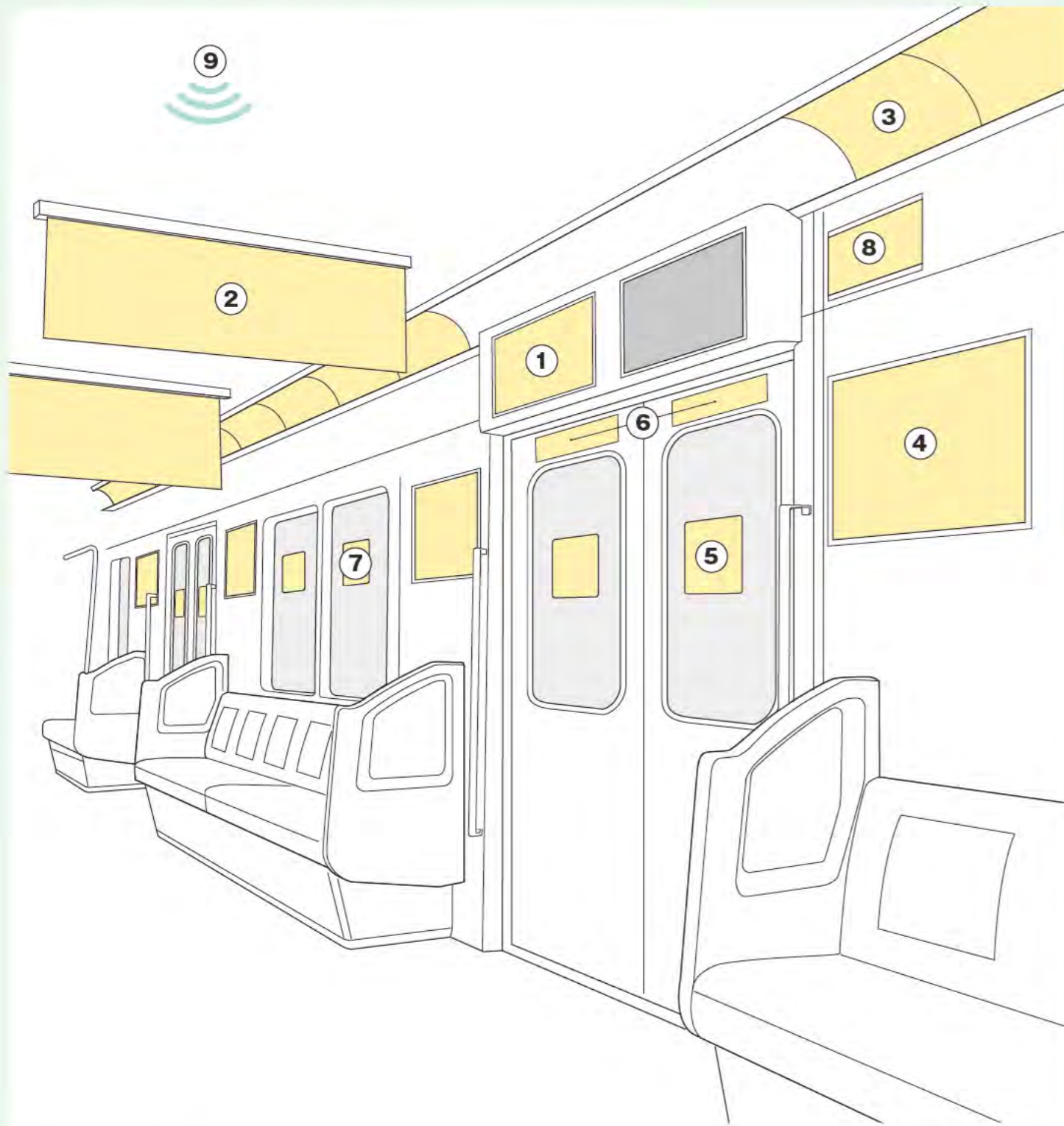
駅看板

駅の顔として、長期掲出に最適な媒体です。繰り返し目に触れることで、お客様の記憶に残る広告です。



- ブルーライン、グリーンライン全駅に設置しています。
- 掲出は6か月からです。
- 駅や看板の位置、大きさによって料金が異なりますので、詳細はお問い合わせください。

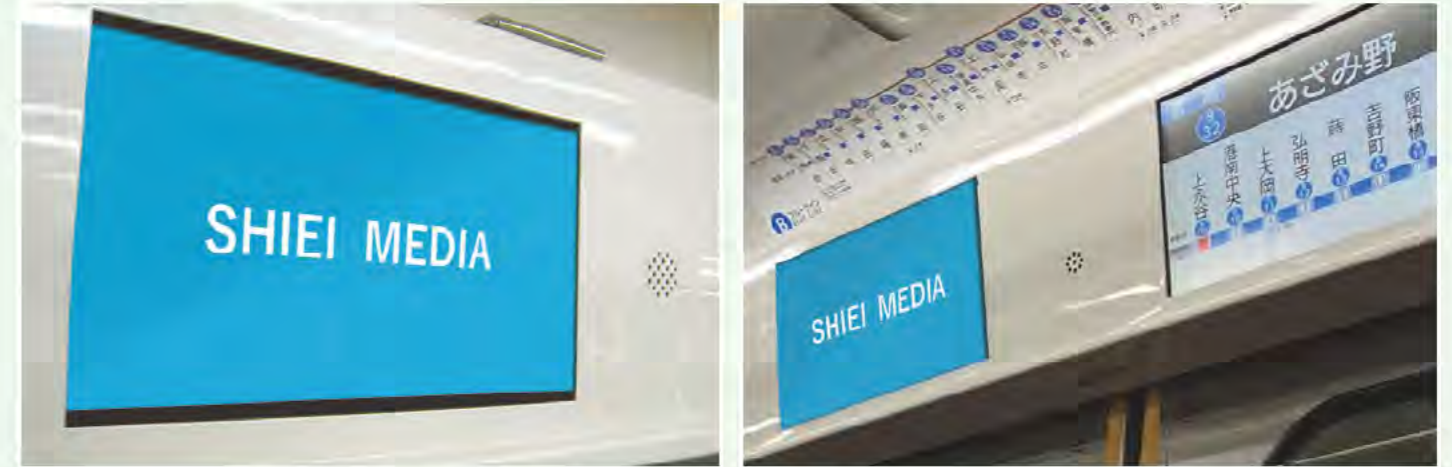
地下鉄車両メディア



- ① 地下鉄車内ビジョン → P.20
- ② 中ぶりポスター (ブルーライン) → P.21
- ③ まど上ポスター → P.21
- ④ ドア横ポスター → P.22
- ⑤ ドアステッカー → P.22
- ⑥ ツインステッカー → P.23
- ⑦ 窓ステッカー → P.23
- ⑧ 網棚横広告 (ブルーライン) → P.23
- ⑨ 車内放送 → P.23
- ⑩ アドトレイン (車内貸切広告) → P.24

①地下鉄車内ビジョン

ブルーライン、グリーンラインの同時展開。視認性の高いデジタルメディアで効果的なPRが可能です。

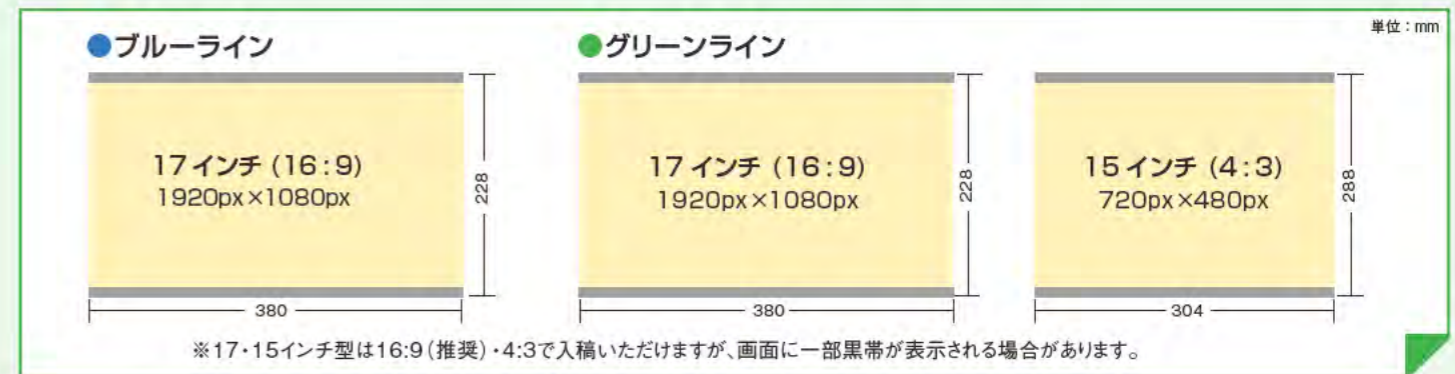


路線	面数 (令和6年4月現在)	販売枠数	期間	料金 (1枠あたり/税抜)	
地下鉄全線	ブルーライン	22 編成 792 面	8 枠	1 週間	240,000 円
	グリーンライン(6両)	6 編成 192 面			
	グリーンライン(4両)	10 編成 200 面			

掲出開始日:月曜日

【納品期限】6営業日前まで

▶長期割引 連続13週間以上の放映⇒10%割引 連続26週間以上の放映⇒30%割引



▶ルール

●ブルーライン	広告枠①~④	運行情報	お知らせ	広告枠⑤~⑧	ニュース	お知らせ
●グリーンライン(一部) (1ロール 4分30秒※)	1 枠15秒	45秒	30秒	1 枠15秒	45秒	30秒
●グリーンライン(一部) (1ロール 10分30秒※)	広告枠①~⑧	お知らせ	広告枠①~⑧	お知らせ	広告枠①~⑧	お知らせ
	1 枠15秒	90秒	1 枠15秒	90秒	1 枠15秒	90秒

※放映コンテンツが少ない場合、ロールが短くなる場合があります。

●注意事項

- ・車両故障や事故等のトラブルで運行が変更・中止となる場合がありますので、予めご了承ください。
- ・また、システム上の理由から、一部又は全編成にて放映できなくなる可能性があります。
- ・放映パターン数はシステム上の限界があるため、オペレーションやシステムに過度な負荷がかかるものは、ご希望に沿えない場合があります。事前にお問い合わせください。
- ・データ入稿が遅れた場合は放映中止となります。また、これによる広告料金の返還はできかねます。
- ・1週間に対して3素材まで掲出できます。4~6素材掲出する場合、広告料金20%増しにて承ります。(最大6素材までとなります)

※入稿形式の詳細⇒P.33

②中ぶりポスター

即効性を求める広告展開に最適。横浜市営地下鉄は「両面掲出」で視認性も2倍です。



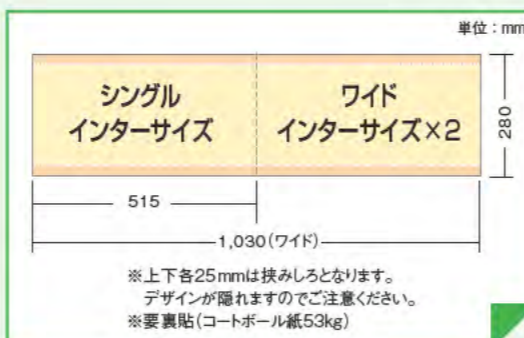
路線名	枚数	期間	シングル(税抜)	ワイド(税抜)	掲出開始日: 月・水・金曜日
ブルーラインのみ	500枚	平日2日間	180,000円	360,000円	月・水・金曜日
		週末3日間(金~日)	180,000円	360,000円	
		1週間	270,000円	540,000円	

【納品期限】2営業日前の午前中まで

※上記は作業料を含みます。※別途、制作費が必要です。

③まど上ポスター

長期・短期掲出が可能で、掲出位置も高く車内混雑時でも目にとまります。



路線名	枚数	期間	シングル(税抜)	ワイド(税抜)	掲出開始日: (ブルーライン) 月・水・金曜日 (グリーンライン) 火曜日
地下鉄全線(グリーンライン20%割引)	350枚	1か月	490,000円	980,000円	月・水・金曜日 (グリーンライン) 火曜日
ブルーライン	250枚	1か月	370,000円	740,000円	
グリーンライン	100枚	1か月	150,000円	300,000円	

【納品期限】2営業日前の午前中まで

※3連・4連掲出も可能です。※上記は作業料を含みます。※別途、制作費が必要です。

④ドア横ポスター

ドア横付近スペースで視界に入りやすく、訴求力の高いメディアです。



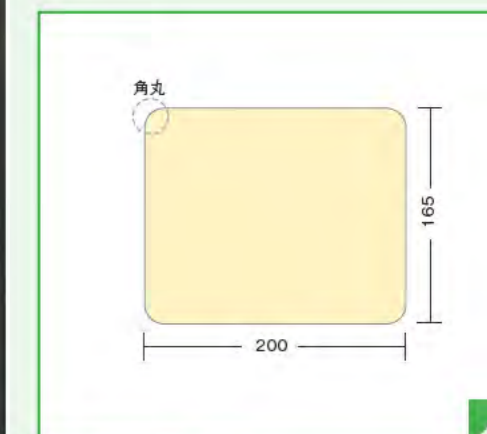
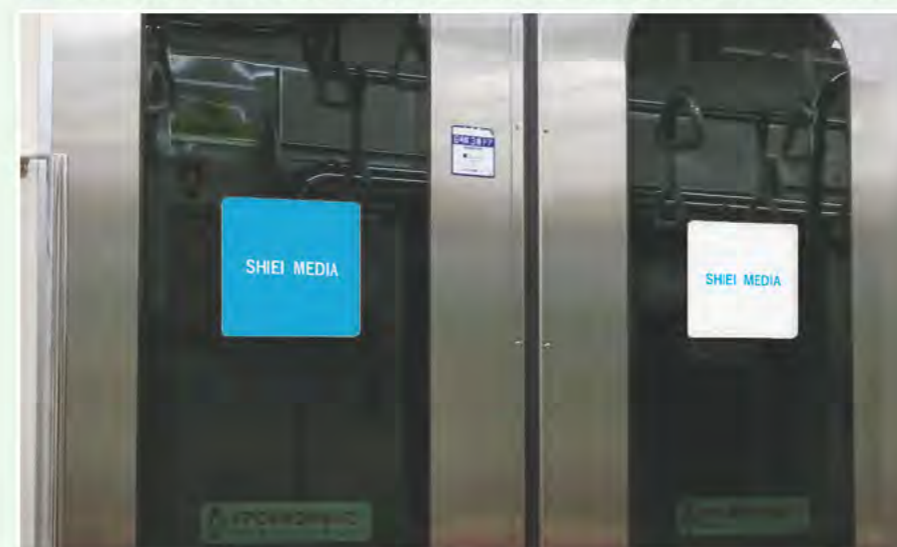
路線名	枚数	期間	広告料金(税抜)	掲出開始日: (ブルーライン) 月・水・金曜日 (グリーンライン) 火曜日
地下鉄全線	350枚	1か月	760,000円	月・水・金曜日 (グリーンライン) 火曜日
ブルーライン	250枚	1か月	500,000円	
グリーンライン	100枚	1週間	90,000円	

【納品期限】2営業日前の午前中まで

※上記は作業料を含みます。※別途、制作費が必要です。

⑤ドアステッカー

乗降ドア車内扉のガラス面に掲出し、自然に目に入る高さで注目を集めます。



路線名	枚数	期間	広告料金(税抜)
地下鉄全線(グリーンライン20%割引)	400枚	1か月	256,000円
ブルーライン	300枚	1か月	160,000円
グリーンライン	100枚	1か月	120,000円

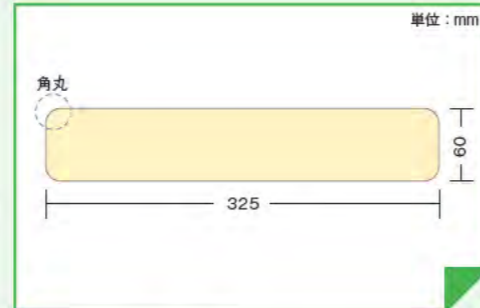
【納品期限】2営業日前の午前中まで

■ドアステッカー・窓ステッカー規格

- ▷ 材質 ユボWCF#195
 - ▷ 印刷 オモテ:オフセット印刷
ウラ: 単色グレー(DIC546.1/2)のシルク印刷
 - ▷ 加工 ポリエステルフィルムでラミネート加工(両面)、後糊加工(再剥離タイプ)台紙からはがしやすいよう、耳付きで作成してください。
- ※左記は作業料を含みます。※別途、制作費が必要です。
※車両運用の都合上、掲出作業開始から完了まで数日間必要です。(最低4日程度)

⑥ ツインステッカー

2枚1組で掲出。左右同デザイン左右異なるデザインなど、自由に多彩な表現が可能です。



路線名	枚数	期間	広告料金(税抜)
地下鉄全線 (グリーンライン50%割引)	700枚	1か月	275,000円
ブルーライン	500枚	1か月	200,000円
グリーンライン	200枚	1か月	150,000円

【納品期限】2営業日前の午前中まで

■ツインステッカー規格
 ▷ 材質 エコサイクル白
 ▷ 印刷 オモテ:オフセット印刷、ウラ: 色指定なし
 ▷ 加工 PP貼、ラミネート加工:台紙からはがしやすいよう、糊面の中央にスリットを入れて作成してください。
 ※上記は作業料を含みます。※別途、制作費が必要です。
 ※車両運用の都合上、掲出作業開始から完了まで数日間必要です。(最低4日程度)

⑦ 窓ステッカー

座席の窓上部に掲出。違和感なく目にとまる位置なので効果的に視界に入ります。



路線名	枚数	期間	広告料金(税抜)
地下鉄全線 (グリーンライン割引)	400枚	1か月	280,000円
ブルーライン	300枚	1か月	180,000円
グリーンライン	100枚	1か月	140,000円

【納品期限】2営業日前の午前中まで

■ドアステッカー・窓ステッカー規格
 ▷ 材質 ユボWCF#195
 ▷ 印刷 オモテ:オフセット印刷
 ウラ: 単色グレー(DIC546.1/2)のシルク印刷
 ▷ 加工 ポリエステルフィルムでラミネート加工(両面)、後補加工(再剥離タイプ)台紙からはがしやすいよう、耳付きで作成してください。
 ※左記は作業料を含みます。※別途、制作費が必要です。
 ※車両運用の都合上、掲出作業開始から完了まで数日間必要です。(最低4日程度)

⑧ 網棚横広告

※詳細については、取扱広告代理店にお問い合わせください。

⑨ 車内放送

⑩ アドトレイン(車内貸切広告)

1編成まるごとジャック。インパクトが強く、イベント案内やキャンペーン告知などに最適です。



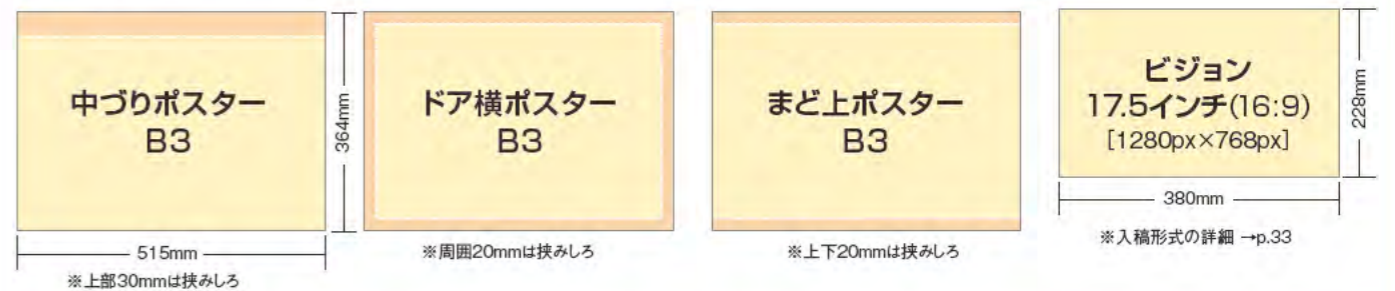
ブルーライン広告枠数

中ぶり	160枠
ドア横	74枠
まど上	208枠
ビジョン	18面
計	460枠

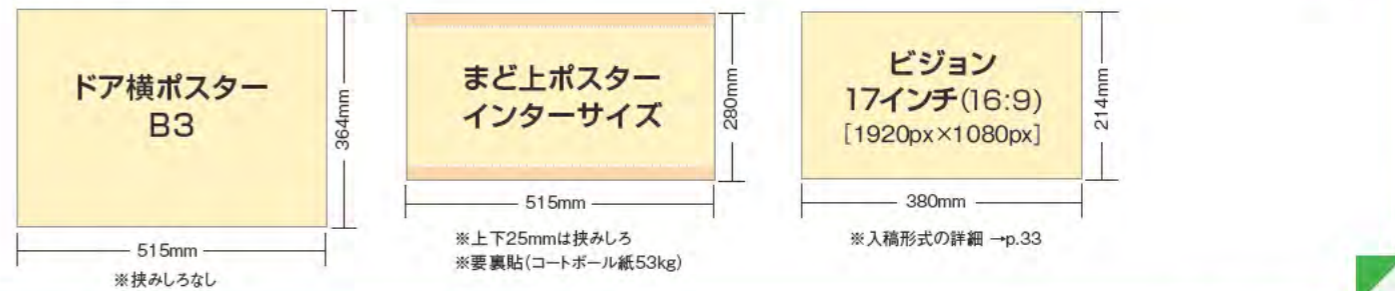
グリーンライン広告枠数

ドア横	34枠
まど上	76枠
ビジョン	20面
計	130枠

ブルーライン



グリーンライン



路線名	掲出車両	枚数	期間	広告料金(税抜)	掲出開始日:水曜日
地下鉄全線 (グリーンライン50%割引)	各1編成	540枚(B3)	2週間	1,400,000円	
		80枚(インターサイズ)	4週間	1,750,000円	
ブルーライン	1編成(6両)	500枚(B3)	2週間	1,200,000円	
			4週間	1,500,000円	
グリーンライン	1編成(4両)	80枚(インターサイズ) 40枚(B3)	2週間	400,000円	
			4週間	500,000円	

【納品期限】5営業日前まで

※上記は作業料を含みます。別途、制作費が必要です。

バスメディア

横浜駅やみなとみらいの臨海部を中心に、市内の広範囲をカバーする横浜市営バス
市民の皆さまや観光で訪れた皆さまの足としての役割を果たしています



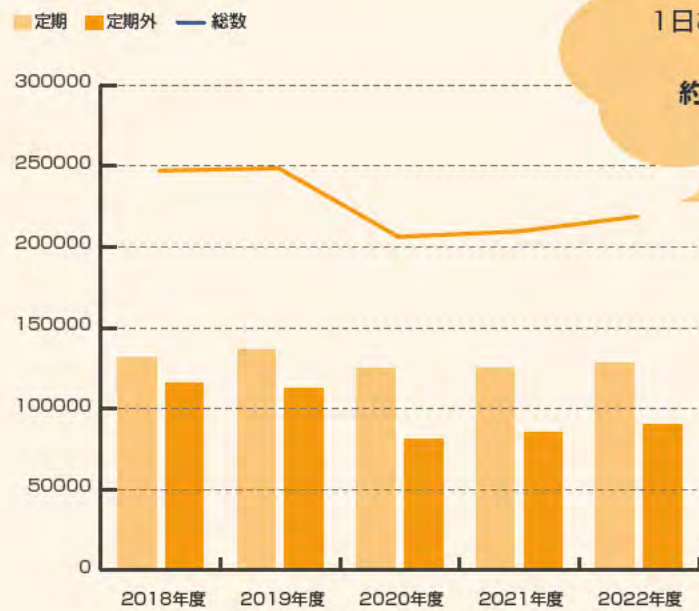
営業所別エリア図



最新の路線図は
交通局ホームページで

乗降客数の推移

市営バス乗降客数(単位:千人/年度合計)



1日あたりの平均乗降客数
約**60**万人/日

横浜市営バス在籍車両台数
約**800**両



ベイスайдブルー



あかいくつ

(出典:横浜市統計情報ポータルサイト(令和4年度))

ラッピングバス

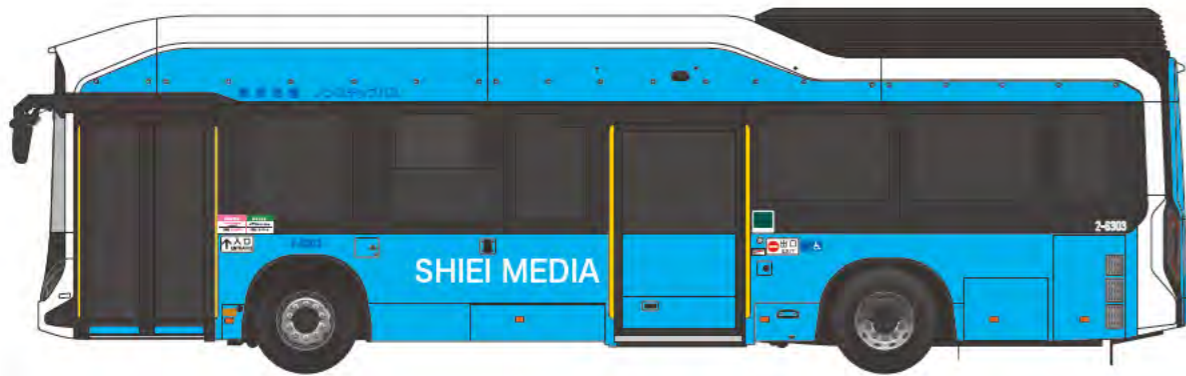
車体に特殊なフィルムを貼り付けて走るラッピングバス広告は、注目度抜群です。営業所を選択できるので、特定のエリアに対するPRができます。

フルラッピング

車体全体(前面を除く)を使ったシートラッピングです。横からも後ろからも見える大きな広告は注目度抜群!ご利用のお客様だけでなく、街を行き交う方々やドライバーの方にも宣伝効果があります。



一般車両



燃料電池(FC)バス

パートラッピング

広告掲載面積5m²未満のシートラッピングです。フルラッピングと比べ、手続きが簡略なため、スピード掲出が可能です。また、面積が小さいので、広告料金はお手頃価格。制作費も安価です。



(税抜)

燃料電池(FC)バス	媒体名	1か月	3か月	6か月	12か月
	フルラッピング	240,000円	550,000円	1,000,000円	1,500,000円

一般車両(営業所別)	浅間町	媒体名	1か月	3か月	6か月	12か月
	浅間町	フルラッピング	240,000円	550,000円	1,000,000円	1,500,000円
		パートラッピング	100,000円	200,000円	400,000円	600,000円
	港北	フルラッピング	220,000円	500,000円	900,000円	1,300,000円
		パートラッピング	80,000円	180,000円	350,000円	500,000円
	保土ヶ谷 本牧・滝頭	フルラッピング	200,000円	450,000円	800,000円	1,200,000円
		パートラッピング	75,000円	170,000円	320,000円	450,000円
	磯子・港南 若葉台・緑・鶴見	フルラッピング	180,000円	400,000円	700,000円	1,000,000円
パートラッピング		70,000円	160,000円	280,000円	400,000円	

※別途、作業料、制作費が必要です。

- ラッピングサイズ / パートラッピング 5m²未満 フルラッピング 5m²以上 ※1車両あたりの広告掲出面積に対して
- 路線固定 / フルラッピング広告は、広告料の20%増で路線固定オプションをつけることができます。路線固定オプションは、当該ラッピングバスが指定された路線を毎月8割以上走行するオプションです。※ご指定の路線によってはご希望にお応えできない場合がございます。予めご相談ください。
- 同一クライアントで5両以上のご契約の場合は5%割引、11両以上の場合は10%割引となります。
- 同一クライアントで50両以上ご契約の場合の料金については、お問い合わせください。

掲出フロー



デザイン制作時の注意事項

- 安全上の配慮及び横浜市の景観に関する考え方にに基づき、使用できない表現があります。
 - ▷使用できない表現の例
 - 彩度の高い色を広範囲に使用するもの
 - 読ませる広告
 - 交通情報と混同するおそれのあるもの
- バス車体には、車両番号など必ず表記しなければならない事項があります。詳細はお問い合わせください。
- デザイン審査合格～ラッピング取付の間に、横浜市都市整備局への「屋外広告物表示許可申請」が必要です。

後部外面

車体の後部に設置する看板です。後続車両のドライバーなどの注目を集めることができます。



外側面

お客様が乗り降りする側面に設置する看板です。歩行者の目にも留まりやすく、街中での情報発信に優れています。

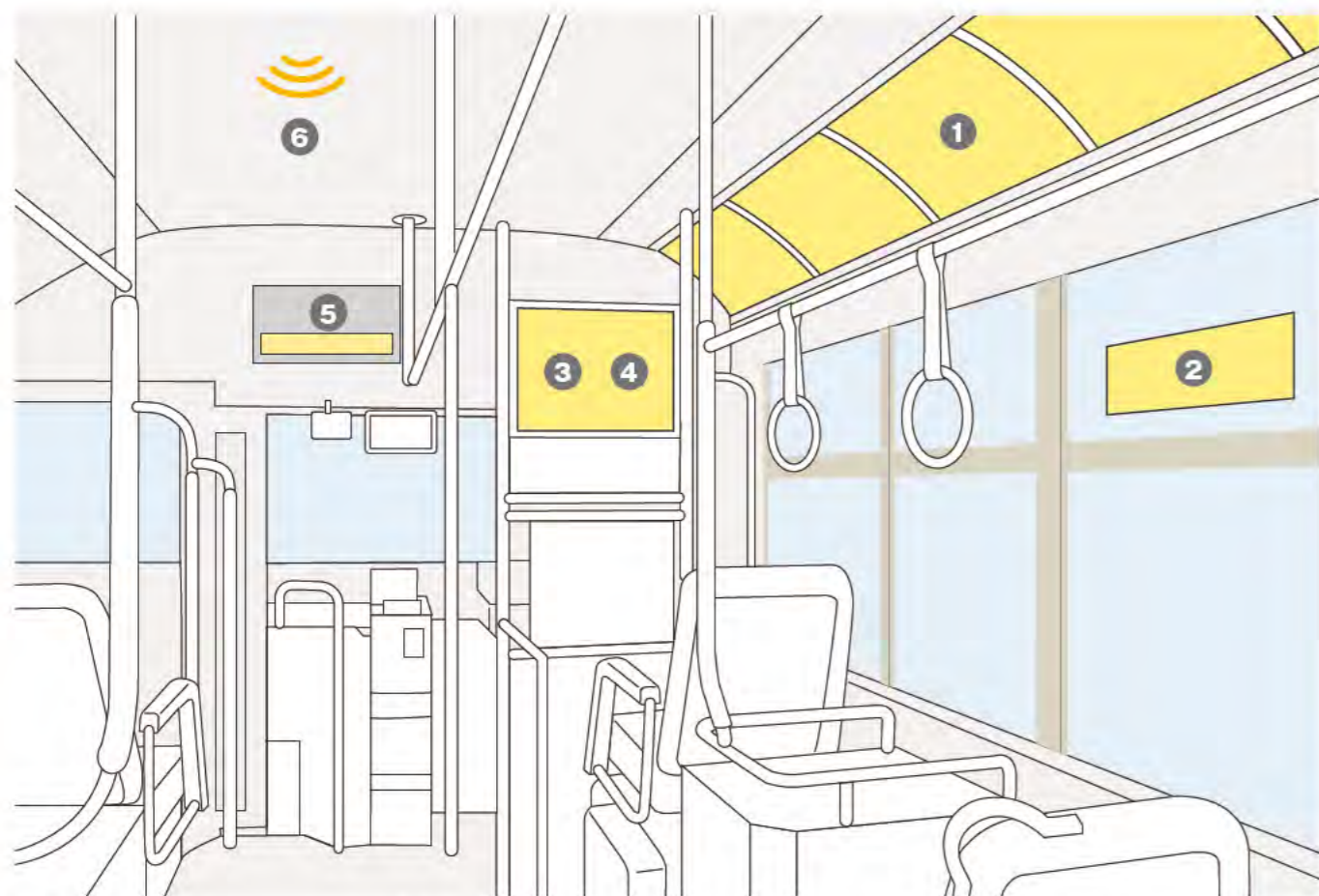


掲出箇所	サイズ	枚数	期間	広告料金(税抜)	備考
後部外面	H475mm×W990mm	1枚	1か月	7,000円	最低5枚以上
外側面	H600mm×W1,200mm	1枚	1か月	6,000円	

※別途、制作費が必要です。

①まど上ポスター

窓の上部にあるため、車内が混雑していても目に留まりやすい媒体です。営業所単位での掲出も可能で、地域ならではの情報発信に優れています。



- ① まど上ポスター → P.30 ② 車内ステッカー → P.31 ③ 車内デジタルサイネージ → P.31
 ④ スターション/正面額面 → P.31 ⑤ 車内表示器 → P.31 ⑥ 車内放送 → P.31

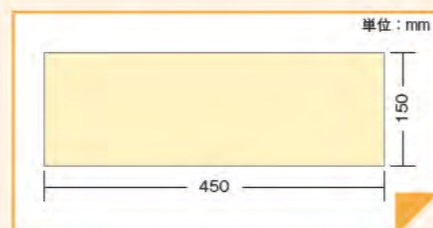
掲出開始日:火・金曜日

ブロック	営業所名	枚数	広告料金(税抜)		
			1週間	2週間	1か月
全営業所セット		900枚	250,000円	425,000円	640,000円
Aブロック	保土ヶ谷	110枚	45,000円	77,000円	113,000円
	若葉台	80枚	37,000円	62,000円	92,000円
	浅間町	90枚	38,000円	65,000円	95,000円
	緑	100枚	39,000円	67,000円	98,000円
	Aブロックセット	360枚	126,000円	215,000円	320,000円
Bブロック	港北	110枚	47,000円	79,000円	117,000円
	鶴見	100枚	39,000円	67,000円	98,000円
	Bブロックセット	205枚	70,000円	119,000円	183,000円
Cブロック	磯子	80枚	36,000円	61,000円	89,000円
	滝頭	100枚	41,000円	70,000円	103,000円
	本牧	100枚	39,000円	67,000円	98,000円
	港南	70枚	30,000円	51,000円	75,000円
	Cブロックセット	335枚	120,000円	204,000円	308,000円

② 車内ステッカー



車内の窓ガラスに掲出され、視認性に優れています。



※広告料金等については、取扱広告代理店にお問い合わせください。

③ 車内デジタルサイネージ



運転席後部に設置されたモニターに動画広告を表示できます。

営業所	保土ヶ谷・浅間町・緑・港北・滝頭・本牧
掲出箇所	運転席後部
概要	22インチモニター 音声なし ※入稿形式の詳細→p.33
期間	1か月
広告料金(税抜)	50,000円 ※1枠(15秒) ※1営業所30台

※別途、制作費が必要です。

④ スタンション / 正面額面

運転席後部に位置し、可視性の高い媒体です。



●スタンション
運転席後部仕切り板の上部に掲出する横長のポスターです。

●正面額面
運転席後部の仕切り板に掲出するB3サイズのポスターです。

※広告料金等については、取扱広告代理店にお問い合わせください。

⑤ 車内表示器



※広告料金等については、取扱広告代理店にお問い合わせください。

⑥ 車内放送

※広告料金等については、取扱広告代理店にお問い合わせください。

あかいくつ
観光スポット周遊バス

横浜市交通局では、観光スポット周遊バス「あかいくつ」を運行しています。歴史を感じさせるレトロなバスが、みなとみらいから元町・中華街、山手までの横浜を代表する観光スポットをくまなく周り、横浜を訪れたお客様の足となっています。

あかいくつ後部広告



「あかいくつ」独特の雰囲気を出し出す車体が、ひときわ通行人の目を引きつけます。

サイズ	期間	広告料金(税抜)
約 H270mm×W1,990mm	1年間	600,000円

※サイズは車両により若干異なることがあります。※別途、作業料、制作費が必要です。

あかいくつ降車ドア広告



バス停や街中で、横浜を訪れたお客様に強くPRできます。

サイズ	期間	広告料金(税抜)
約 H740mm×W1,060mm	1年間	600,000円

※サイズは車両により若干異なることがあります。※別途、作業料、制作費が必要です。

※観光スポット周遊バス「あかいくつ」のイメージに沿った内容の広告に限定させていただいております。詳細はお問い合わせください。

みなとみらいエリア周遊バス車内デジタルサイネージ

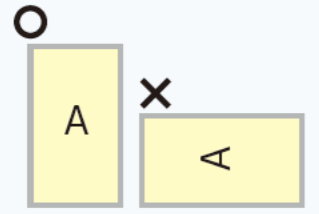
みなとみらいエリアや赤レンガ倉庫など、横浜の主要観光スポットを巡る連節バス「ベイサイドブルー」と「あかいくつ」の車内に設置したデジタルサイネージに動画広告を表示できます。



掲出箇所	運転席後部	降車側ドア付近	
概要	運転席後部 降車側 (音声無し)	26インチモニター (一部22インチ有) 22インチモニター	
期間	1週間・1か月		
広告料金(税抜)	※1枠(15秒)	1週間	1か月
	ベイサイドブルー	50,000円	100,000円
	あかいくつ	40,000円	80,000円

※入稿形式等詳細は取扱広告代理店にお問い合わせください。

横浜市営交通 デジタル媒体入稿形式

媒体	デジタルサイネージ		車内ビジョン		アドトレインビジョン (ブルーライン)	バス デジタルサイネージ
	横浜駅	新横浜駅	ブルーライン	グリーンライン		
設置面数	4柱8面	4柱8面	22編成792面	6両: 6編成192面 4両: 10編成200面	1編成18面	対象営業所 各30両 (対象営業所) 保土ヶ谷、浅間町、 緑、港北、 滝頭、本牧
画面サイズ	65インチ (16:9)	65インチ (16:9)	17インチ (16:9) ※上下7mmずつ黒帯が 表示されます。	・17インチ (16:9) ※上下7mmずつ黒帯が 表示されます。 ・15インチ (4:3)	17.5インチ (16:9)	22インチ (16:9)
動画/静止画	動画/静止画	動画/静止画	動画	動画	動画/静止画	動画/静止画
解像度	[4K] 3840px×2160px [2K] 1920px×1080px	1920px×1080px	1920px×1080px	[17インチ] 1920px×1080px [15インチ] 720px×480px	1280px×768px	1280px×720px
放映時間	・1ロール4分(うち30秒は交通局枠) ・1社限定販売の場合3分30秒 ・ロール販売の場合1枠あたり15秒		1枠あたり15秒		任意	1枠あたり15秒
入稿仕様	動画 ファイル形式: WMV/MPEG-4 エンコード方式: CBR (固定ビットレート) フレームレート: 29.97fps/30fps 59.94fps/60fps [4K] ビットレート: 20~30Mbps ファイル容量: 2,000MBまで [2K] ビットレート: 4~10Mbps ファイル容量: 220MBまで		ファイル形式: WMV/ MPEG-4/H.264/ MPEG-4Video ビットレート: 5~ 10Mbps フレームレート: 29.97fps ファイル容量: 30MBまで	ファイル形式: MPEG-2 MP@ML/MP@HL PS(プログラム ムストリーム) 映像(Audio ES)+音声 (Audio ES) *無音の映像でも音声付き とする ビットレート: MP@ML: ~15Mbps、 MP@HL: ~35Mbps (高ビットレート推奨) フレームレート: 最大29.97フレーム/秒 プログレッシブシーケ ス: インターレース クロマフォーマット: YUV 4:2:0 フィールドオーダ: ボトムフィールドファ ースト (音声) レイヤー: MPEG-1 Layer2 ビットレート: 384kbps サンプリング周波数: 48kHz モード: Stereo サンプリング領域: 画像上下左右各2%ず つのセーフティ領域が必要	ファイル形式: WMV/asf(Windows Media Video形式) MPEG-4/MPEG-2ほか ビットレート: 10Mbps フレームレート: 30fps ファイル容量: 4GB(1SD) ※グリーンラインのアド トレインビジョンの入 稿形式は、地下鉄車 内ビジョンのグリー ンライン(17インチ)参 照	ファイル形式: mp4形式(推奨) MPEG-4/H.264 ビットレート: 3Mbps以 下 フレームレート: 30(29.97)fps以下原 稿容量: 20MBまで ※モニター仕様にあ わせて調整する場 合がございます。
	静止画 JPEG (RGBカラー形式)		—	—	JPEG (RGBカラー形式)	JPEG (RGBカラー形式)
	その他 放映素材は回転させずに 入稿してください。 		—	—	—	—

横浜市交通局

〒231-0005
 横浜市中区本町6丁目50番地の10
 横浜市庁舎19階